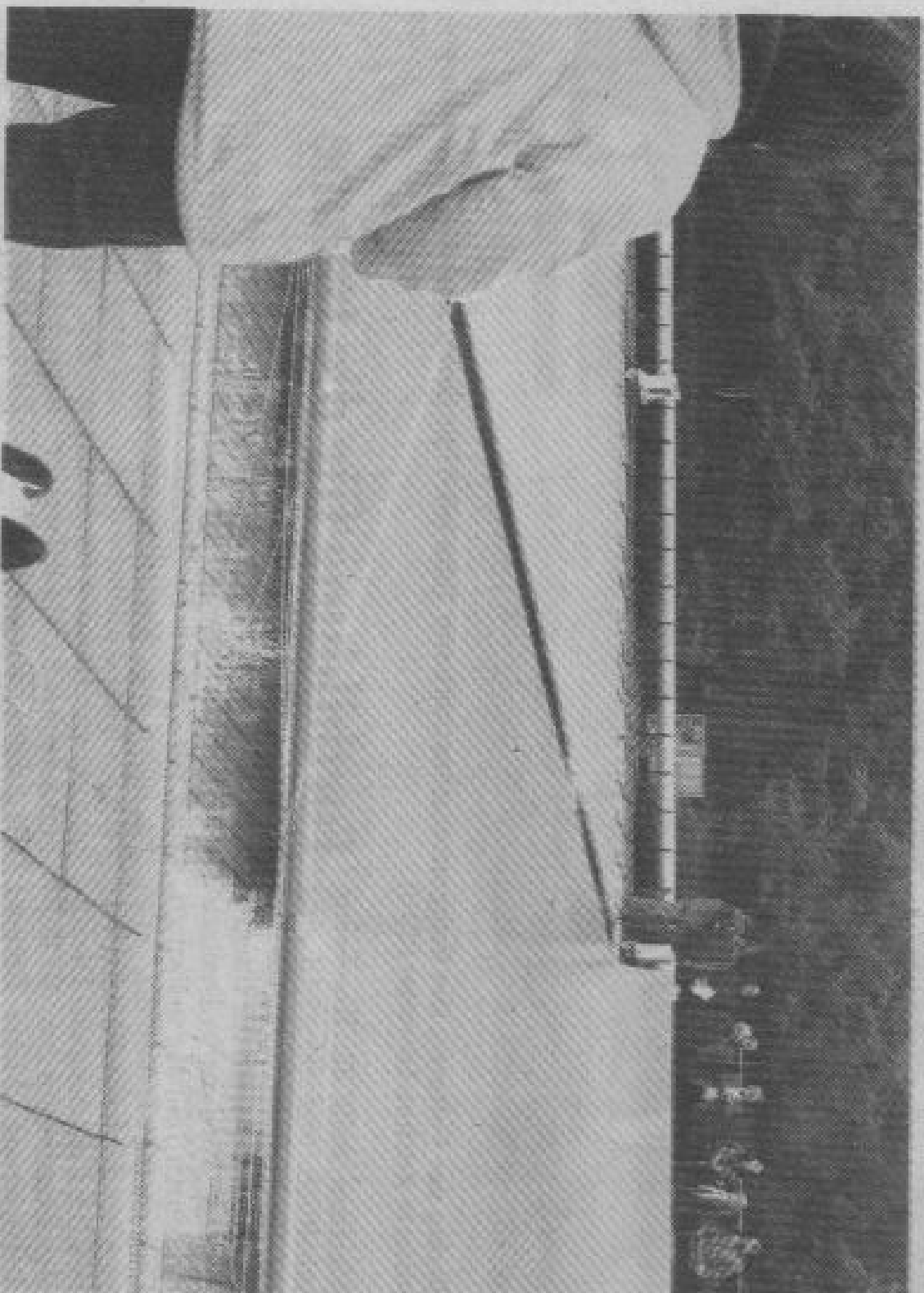


Dienstag, 18. Mai 2010



650 Quadratmeter Plane halten nachts das Wasser warm

Bevern (nig). Die Investition von 60.000 Euro ist erheblich, doch sie soll sich in kürzester Zeit rechnen: Mit einer Spezialplane wird nun nachts das Wasser im Nichtschwimmerbecken im Freibad Bevern abgedeckt. Das spart Energie, weil das Wasser weniger auskühlt und weniger zugeheizt werden muss. Pünktlich zur neuen Badesaison wurde die Plane, welche die 650 Quadratmeter große Wasseroberfläche bedeckt, installiert. Dank motorgetriebener Aufwicklung ist die ganze Plane innerhalb von zehn Minuten ein- und ausgerollt.

Foto: nig

► Seite: 18